

Производственная программа SAMSON

SMART IN FLOW CONTROL

СЕДЕЛЬНЫЕ РЕГУЛИРУЮЩИЕ КЛАПАНЫ

Седельные регулирующие клапаны SAMSON обеспечивают точное регулирование расхода некоррозионных, коррозионных и абразивных жидких сред, пара, газа, гигиенических и асептических жидкостей.



SMS · Высокого давления · 3251-E

Сконструирован для более сложных процессов с возможностью замены седла без отсоединения клапана от трубопровода, также доступны различные варианты плунжеров. Такая новая модульная конструкция отвечает требованиям высоких стандартов.

Давление до: Class 600
Размеры до: NPS 8



Стандартный · 3241

Надежная конструкция для любых процессов с возможностью установки сильфонного уплотнения, изолирующей вставки на высокотемпературные и криогенные среды.

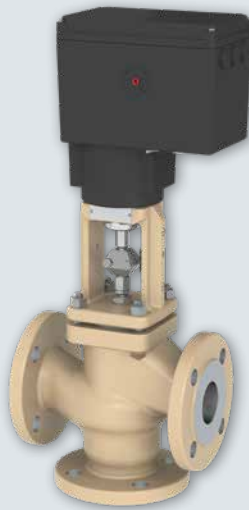
Давление до: PN 40/Class 300
Размеры до: DN 300/NPS 12



Общего назначения · 3321

Идеальное экономичное решение для менее сложных процессов: клапан тип 3321 доступен с пневматическими и электрическими приводами.

Давление до: PN 40/Class 300
Размеры до: DN 100/NPS 4



Трехходовой · 3244

Основанный на конструкции стандартного седельного клапана 3241, трехходовой клапан 3244 способен смешивать или разделять среды, и включает опции, предлагаемые для типа 3241, в том числе сильфонное уплотнение и различные варианты температурной изоляции.

Давление до: PN 40/Class 300
Размеры до: DN 150/NPS 6



Для тяжелых условий · 3595

Седельный или угловой клапан для наиболее сложных условий эксплуатации, с плунжером, имеющим клеточную конструкцию с минимальным зазором для уменьшения вибраций. Варианты дополнительных гарнитур для жидкостей и газов для уменьшения шума и износа.

Давление до: Class 2500
Размеры до: NPS 32

СПЕЦИАЛЬНЫЕ СЕДЕЛЬНЫЕ РЕГУЛИРУЮЩИЕ КЛАПАНЫ

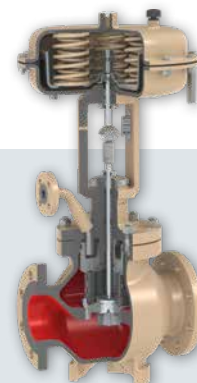
Компания SAMSON, основываясь на успехе своего стандартного ассортимента регулирующих клапанов, разработала оборудование для специфических областей применения, предназначенное для максимального повышения эффективности управления в этих отраслях.



Микроклапан · 3510

Разработан для применения в системах регулирования очень низкого расхода с возможностью установки сильфонного уплотнения и изолирующей вставки. Подходит для дросселирования, доступен в исполнении из специальных материалов и для работы под высоким давлением.

Давление до: PN 400/Class 2500
Размеры до: DN 25/NPS 1



Паропреобразователь · 3281

Предназначен для снижения давления и температуры пара до контролируемых заданных значений путем впрыска воды в делитель потока на выходе из зоны дросселирования.

Давление до: PN 160/Class 900
Размеры до: DN 300/NPS 12



FROSTY · Криогенный · 3598

Разработан и подготовлен для установки в криогенных блоках с минимальными потерями энергии благодаря использованию современных технологий сохранения холода до -273 °С. Удлиненная верхняя часть с верхним разъемом для удобства обслуживания без демонтажа.

Давления до: Class 900
Размеры до: NPS 8



Чистое применение · 3321CT

Полностью нержавеющая конструкция для гигиенических и коррозионных сред с использованием уплотнений, соответствующих стандарту EN 1935/FDA, в сочетании с поршневым приводом 3379 подходит для применения в пищевой и фармацевтической промышленности.

Давление до: PN 40
Размеры до: DN 50



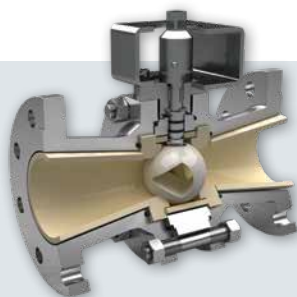
Гигиенический · 3347

Самодренирующаяся угловая конструкция для гигиенических применений. Материалы соответствуют нормам EN 1935/FDA. Металлическое или мягкое уплотнение плунжера. Доступны литые или кованные корпуса.

Давление до: 40 бар/580 psi
Размеры до: DN 150/NPS 6

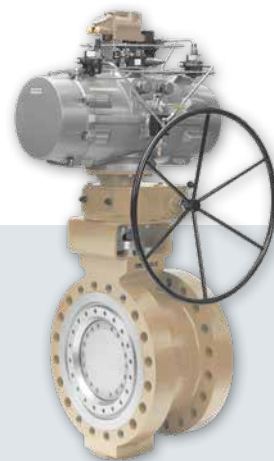
ПОВОРОТНЫЕ РЕГУЛИРУЮЩИЕ КЛАПАНЫ

SAMSON производит поворотные регулирующие клапаны различных конструкций, обеспечивающие высокую пропускную способность в компактном корпусе для решения сложных задач.



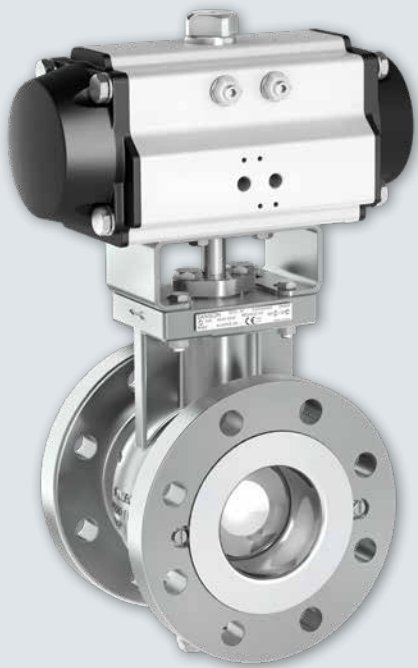
Футерованный · KST

Шаровой кран с керамической футеровкой подходит для коррозионных и абразивных сред. Высококачественные керамические внутренние элементы обеспечивают превосходную износостойкость, а при использовании шара с V-образным вырезом, клапан может быть запорным или регулирующим.
 Давление до: PN 100/Class 600
 Размеры до: DN 300/NPS 12



Дисковый затвор · LTR 43

Конструкция с тройным эксцентриситетом минимизирует износ седла и седельного кольца, обеспечивая высокую пропускную способность в полностью открытом положении. Низкий крутящий момент позволяет уменьшить размер привода и создать компактное решение для регулирования. Доступны исполнения для криогенных и высокотемпературных процессов.
 Давление до: PN 420/Class 2500
 Размеры до: DN 3000/NPS 118



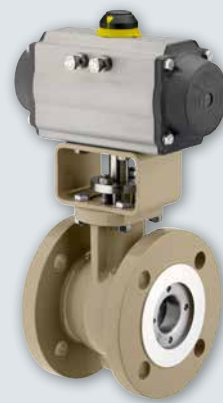
Шаровой сегментный · 3310

Сочетая в себе широкий диапазон и точность регулирования, обеспечивает высокую пропускную способность в компактном корпусе. Тип 3310 имеет уплотнения, соответствующие EN 1935/FDA и версию с набивкой сальника, отвечающую требованиям ISO 15848.
 Давление до: PN 40/Class 300
 Размеры до: DN 300/NPS 12



Осесимметричный · 3599

Обеспечивает точный контроль с высокой пропускной способностью в сочетании с широким диапазоном регулирования, в компактном корпусе с разгруженным плунжером и направляющей штока. Разнообразные варианты конструкций клеток для работы в критических условиях.
 Давление до: PN 40/Class 2500
 Размеры до: DN 1200/NPS 48



Сегментный

Благодаря конструкции с двойным эксцентриситетом, идеально подходит для применения в тех случаях, когда решающим является высокое соотношение расхода к размеру клапана или высокий диапазон рабочих характеристик при низкой чувствительности к загрязнениям и механическим частицам в тяжелых условиях эксплуатации.
 Давление до: PN 420/Class 2500
 Размеры до: DN 600/NPS 24

ЗАПОРНАЯ АРМАТУРА

SAMSON производит широкий ассортимент запорной арматуры, которая дополняет линейку регулирующих клапанов, обеспечивая полный ассортимент продукции.



Для тяжелых условий · Ringo

Широкий диапазон стандартов давления и конструкций: цельносварные, с верхним разъемом и вариантами установки на цапфу. Совместимость с API 6A с различными вариантами седел для удовлетворения требований заказчика.

Давление до: Class 2500
Размеры до: NPS 56



Седельный · 3351

Использует функциональность седельного клапана для отсечки, требующей класс герметичности VI. В комплекте с самоустанавливающимся сальником и приводом. Доступна комплектация с уплотнениями в соответствии с EN 1935/FDA по запросу.

Давление до: PN 40/Class 300
Размеры до: DN 100/NPS 4



Шаровой · BR 26d

Полнопроходная конструкция доступна как в исполнении по DIN, так и в исполнении по ANSI. Доступна коррозионноустойчивая комплектация с самоподтягивающимся уплотнением штока.

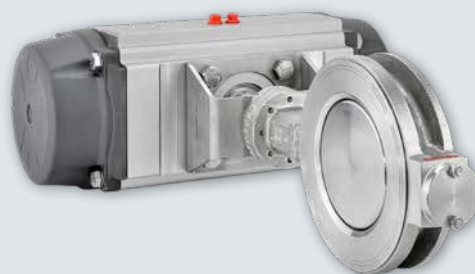
Давление до: PN 40/Class 300
Размеры до: DN 150/NPS 4



Мембранный · KMA 905

Мембранный клапан без застойных зон с ручным или пневматическим приводом и оптическим индикатором безопасности, герметичной крышкой с внутренним ограничителем хода и запорным устройством. Концепция уплотнения CDSA исключает попадание продукта под мембрану, повышая чистоту и дренируемость.

Давление до: 10 bar/150 psi
Размеры до: DN 50/NPS 2



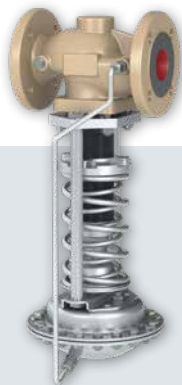
Дисковый затвор · BR 14b

Клапан с двойным эксцентриситетом для общих условий эксплуатации, доступны варианты для низких и высоких температур. Конструкция с проушинами и противовыбросным штоком для обеспечения безопасности.

Давление до: PN 40/Class 300
Размеры до: DN 800/NPS 32

РЕГУЛЯТОРЫ ПРЯМОГО ДЕЙСТВИЯ

Регуляторы прямого действия SAMSON для жидкостей, газов и пара используют рабочую среду для функционирования без вспомогательной энергии. SAMSON предлагает регуляторы давления, температуры, перепада давления и расхода прямого действия, а также комбинированные регуляторы.



Давления · 41-23

Клапан закрывается при увеличении давления на выходе. Широкий диапазон заданных значений, простота настройки и возможность отбора давления непосредственно из корпуса регулятора. Возможно исполнение в качестве перепускного регулятора (открывается при повышении давления на входе).
 Давление до: PN 40/Class 300
 Размеры до: DN 100/NPS 4



Температуры · Тип 4/2231

Конструкция, позволяющая работать без вспомогательной энергии и сервисного обслуживания, широкий диапазон заданных значений и простота настройки. Подходит для жидкостей, газов, пара.
 Давление до: PN 40/Class 300
 Размеры до: DN 150/NPS 6



Расхода · 42-36 E

Предназначен для поддержания заданного расхода рабочей среды. Может быть установлен как на подающем, так и на обратном трубопроводе, обеспечивая высокий уровень регулирования. Возможно резьбовое присоединение.
 Давление до: PN 40/Class 300
 Размеры до: DN 250/NPS 10



Перепада давления · 42-24

Малозумный, работающий от энергии среды, пропорциональный регулятор, практически не требующий обслуживания. Подходит для систем циркуляции воды, смесей вода/гликоль, пара и воздуха, а также других жидкостей и газов. Широкий диапазон заданных значений.
 Давление до: PN 40/Class 300
 Размеры до: DN 250/NPS 10



Гигиенический · 2371

Разработан специально для поддержания давления на пищевых и фармацевтических производствах. Материалы, отвечающие требованиям EN 1935/FDA/USP-VI. Самодренирующаяся конструкция без застойных зон. Может работать как перепускной регулятор.
 Давление до: 10 bar/150 psi
 Размеры до: DN 50/NPS 2

КЛАПАНЫ С ФУТЕРОВКОЙ PTFE/PFA

SAMSON специализируется на изготовлении футерованных клапанов в соответствии с самыми строгими требованиями и предлагает решения во всем диапазоне размеров арматуры: футерованные шаровые краны и седельные клапаны малых и средних размеров, а также футерованные поворотные затворы средних и больших размеров.



Седельный · BR 1a/b

Пропускной клапан с полной футеровкой для агрессивных сред, со сменными седлом и плунжером из PTFE или PFA. Имеет сальниковое уплотнение штока из PTFE и подключение для контроля утечек по штоку.

Давление до: PN 16/Class 150

Размеры до: DN 200/NPS 8



Микроклапан · BR 6a

Седельный клапан для малых расходов, полностью футерованный для коррозионных применений с сальниковым уплотнением из PTFE в стандартной комплектации, возможно изготовление плунжерной пары из специальных материалов.

Давление до: PN 10

Размеры до: DN 15

(внутренняя резьба)



Шаровой · BR 20a

Шаровой кран для работы в чрезвычайно агрессивных средах. Двухсоставная конструкция для простоты обслуживания со сменными седельными кольцами из PTFE. Компактное решение.

Давление до: PN 16/Class 150

Размеры до: DN 200/NPS 8



Мембранный · KMA 495

Благодаря футеровке PFA, создающей гладкую поверхность, частицы среды не могут прилипнуть к внутренней поверхности корпуса, что делает его идеальным для коррозионно-активных газов, жидкостей, чистой химии и морской воды.

Давление до: 10 bar

Размеры до: DN 50/NPS 2



Дисковый · BR 10a

Оптимальное решение для агрессивных и коррозионных сред с PTFE футеровкой в местах, контактирующих с рабочей средой. Конструкция с двойным эксцентриситетом уменьшает износ седла, а диск может быть снят вместе с валом для технического обслуживания.

Давление до: PN 16/Class 150

Размеры до: DN 800/NPS 32

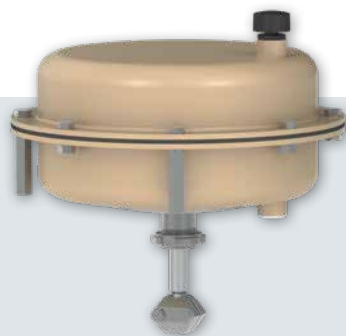
ПРИВОДЫ

SAMSON предлагает пневматические, электрические, электропневматические и гидравлические приводы для прямоходных и поворотных клапанов высокого и низкого давления всех размеров для всех областей применения, включая криогенные, пищевые, а также тяжелые условия эксплуатации.



Пневматический - Гигиенический · 3379

Поршневая конструкция привода интегрирована непосредственно в корпус гигиенических и асептических клапанов и сертифицирована по стандарту 3А. Подходит для мойки щелочью. С дополнительным встроенным позиционером тип 3724 с управляющим сигналом 4...20 мА.



Пневматический - Прямоходный · 3277/3271

Особая конструкция, увеличивающая срок службы мембраны, допускающая интегрированный монтаж навесного оборудования. Ход штока до 250 мм с возможностью установки ручного дублера и ограничителя хода.



Электрический - Прямоходный 3374

Предназначен для управления клапаном в полевых условиях, со встроенным ПИД-регулятором и прямым подключением датчиков. Широкий диапазон применений и защищенный доступ.



Пневматический - Мембранный · R

При линейном перемещении штока на 200 мм этот пневматический мембранный привод обеспечивает высокую точность поворота и в сочетании с практически полным отсутствием трения дает невероятно высокую эффективность управления без гистерезиса. Доступен с максимальным крутящим моментом 1000 Нм при давлении питания до 6 бар.



Пневматический - Поворотный · BR 31a

Зубчато-реечная конструкция с ограничителями хода в стандартной комплектации и герметичными пружинными камерами для безопасного и простого обслуживания. Монтаж по стандарту VDI/VDE 3845 и широкий диапазон размеров для оптимального соответствия требованиям к крутящему моменту.

ПОЗИЦИОНЕРЫ

Имея более чем 60-летний опыт в сфере управления процессами, SAMSON производит пневматические, электропневматические интеллектуальные позиционеры для всех типов прямоходных и поворотных приводов, соответствующие международным стандартам и поддерживающие основные протоколы связи.



Пневматический · 3766

Пневматический позиционер подходит для прямоходных или поворотных приводов одностороннего действия. Применяется в опасных зонах там, где отсутствует электрический входной сигнал.



Стандартный · Trovis 3730

Электропневматический с бесконтактным датчиком положения, опциональными концевыми выключателями и датчиком обратной связи. Автоматическая калибровка и настройка с текстовым ЖК-дисплеем и подключением к бесплатному программному обеспечению TROVIS-VIEW. Доступны протоколы связи HART®, PROFIBUS и FOUNDATION™ fieldbus. Возможны исполнения из нержавеющей стали и для взрывоопасных зон.



Общего назначения · 3725

Электропневматический, в компактном корпусе, подходит для прямоходных и поворотных приводов. Три сенсорные кнопки и ЖК-дисплей обеспечивают интуитивно понятное управление с функцией автокалибровки. Защищенный бесконтактный датчик положения, корпус, устойчивый к ультрафиолетовому излучению и дополнительные варианты крепления. Доступно исполнение для опасных зон.



Взрывозащищенный · 3731

Ex d электропневматический позиционер в компактном корпусе, подходит для прямоходных и поворотных приводов. Автоматическая калибровка и настройка с ЖК-дисплеем и бесплатное подключение к программному обеспечению TROVIS-VIEW. Доступен с протоколами связи HART® и FOUNDATION™ fieldbus.



Модульный · TROVIS 3793

Электропневматический с увеличенной пропускной способностью по воздуху для больших прямоходных или поворотных приводов. Автоматическая калибровка и настройка с ЖК-дисплеем и подключение к TROVIS-VIEW. Подходит для приводов одностороннего и двустороннего действия, возможна установка во взрывоопасных зонах.

НАВЕСНОЕ ОБОРУДОВАНИЕ

SAMSON производит широкий ассортимент аксессуаров, которые дополняют ассортимент продукции компании, а также могут использоваться на оборудовании сторонних производителей.



Регулятор давления воздуха КИП · 4708

Обеспечивает постоянную подачу воздуха КИП независимо от давления на входе в систему с возможностью выбора диапазона заданных значений. Подходит для прямого или панельного монтажа.



Блокировочное реле · 3709

Перекрывает линию управляющего давления, если давление питания падает ниже установленного давления. Таким образом, шток или вал привода фиксируется в текущем положении.



Сигнализатор конечных положений · 3738

Для запорной арматуры с поворотными или прямоходными приводами, автоматическая калибровка, бесконтактное определение положения и встроенная PST диагностика.



Преобразователь сигнала · 6111

Преобразует входной сигнал постоянного тока в пневматический выходной сигнал. Применяется в качестве промежуточного элемента между электрическими управляющими устройствами и пневматическими регулирующими клапанами.



Быстросбрасывающий клапан · 3711

Обеспечивает быстрый сброс воздуха из привода, поставляется в корпусе из алюминия или нержавеющей стали со встроенным ограничителем для регулировки скорости сброса воздуха.



Электромагнитный клапан · 3967

Подходит для всех типов прямоходных и поворотных приводов. Доступно взрывозащищенное исполнение с увеличенной пропускной способностью по воздуху.



Бустерный усилитель · 3755

Устанавливается между позиционером и приводом для повышения быстродействия пневматических приводов.



Преобразователь сигнала · 6116

Основанный на модели 6111, i/p-преобразователь пропорционально преобразует электрический входной сигнал в пневматический, во взрывозащищенном корпусе.

ЦИФРОВЫЕ РЕШЕНИЯ

SAMSON принимает вызов цифровизации. Мы работаем над тем, чтобы стать лидером в области SMART арматуры и гибких производственных процессов. SAM - это не только аббревиатура названия SAMSON, но и аббревиатура SAMSON ASSET MANAGEMENT.



QR-код для идентификации клапанов

QR-код на регулирующем клапане позволяет получить полную информацию о нем на сайте SAMSON.



Дифманометр · Media 7

Дифференциальный манометр Media 7 с интерфейсом SAM Connect подходит для беспроводного подключения к системе SAM TANK MANAGEMENT. Это обеспечивает безопасный обмен данными по всему миру и постоянный мониторинг состояний.



SAM GUARD®

Решение SAM GUARD® для предиктивной аналитики в промышленности быстро и точно выявляет неисправности оборудования и потенциально опасные режимы работы за несколько дней или недель до фактического отказа. SAM GUARD® выдает в среднем до пяти ранних, точных и действенных предупреждений в день.



SAM VALVE MANAGEMENT

SAM VALVE MANAGEMENT - это веб-решение для интеллектуального мониторинга и диагностики регулирующих клапанов, установленных на технологических установках. SAM VALVE MANAGEMENT обеспечивает полный обзор всех подключенных регулирующих клапанов, оснащенных интеллектуальными позиционерами SAMSON.



SAM TANK MANAGEMENT

SAM TANK MANAGEMENT - это веб-приложение, специально разработанное для мониторинга уровня жидкостей, газов и паров, хранящихся в стационарных или установленных на автомобильных платформах емкостях. Для доступа к SAM TANK MANAGEMENT можно использовать любое мобильное устройство.

SAMSON AT A GLANCE



STAFF

- Worldwide 4,500
- Europe 3,600
- Asia 700
- Americas 200
- Frankfurt am Main, Germany 1,800

INDUSTRIES AND APPLICATIONS

- Chemicals and petrochemicals
- Food and beverages
- Pharmaceuticals and biotechnology
- Oil and gas
- Liquefied Natural Gas (LNG)
- Marine equipment
- Power and energy
- Industrial gases
- Cryogenic applications
- District energy and building automation
- Metallurgy and mining
- Pulp and paper
- Water technology
- Other industries

PRODUCTS

- Valves
- Self-operated regulators
- Actuators
- Positioners and valve accessories
- Signal converters
- Controllers and automation systems
- Sensors and thermostats
- Digital solutions

SALES SITES

- More than 60 subsidiaries
in over 40 countries
- More than 200 representatives

PRODUCTION SITES

- SAMSON Germany, Frankfurt, established in 1916
Total plot and production area: 150,000 m²
- SAMSON France, Lyon, established in 1962
Total plot and production area: 23,400 m²
- SAMSON Turkey, Istanbul, established in 1984
Total plot and production area: 11,100 m²
- SAMSON USA, Baytown, TX, established in 1992
Total plot and production area: 20,000 m²
- SAMSON China, Beijing, established in 1998
Total plot and production area: 47,000 m²
- SAMSON India, Pune district, established in 1999
Total plot and production area: 28,000 m²
- SAMSON AIR TORQUE, Bergamo, Italy
Total plot and production area: 27,000 m²
- SAMSON CERA SYSTEM, Hermsdorf, Germany
Total plot and production area: 14,700 m²
- SAMSON KT-ELEKTRONIK, Berlin, Germany
Total plot and production area: 1,100 m²
- SAMSON LEUSCH, Neuss, Germany
Total plot and production area: 18,400 m²
- SAMSON PFEIFFER, Kempen, Germany
Total plot and production area: 20,300 m²
- SAMSON RINGO, Zaragoza, Spain
Total plot and production area: 19,000 m²
- SAMSON SED, Bad Rappenau, Germany
Total plot and production area: 10,400 m²
- SAMSON STARLINE, Bergamo, Italy
Total plot and production area: 27,000 m²
- SAMSON VDH PRODUCTS, the Netherlands
Total plot and production area: 12,000 m²
- SAMSON VETEC, Speyer, Germany
Total plot and production area: 27,100 m²

SAMSON AKTIENGESELLSCHAFT

Weismuellerstrasse 3 · 60314 Frankfurt am Main, Germany
Phone: +49 69 4009-0 · Fax: +49 69 4009-1507
E-mail: samson@samsongroup.com
Internet: www.samsongroup.com