

SAMSON

SAMSON



Nahwärme ganz smart

Alles im GRÜNEN Bereich

TROVIS HEATING NETWORK 60



SMART IN FLOW CONTROL.

WÄRMEERZEUGUNG

- Integration der Heizhaus-Automation nach Kundenwunsch
- Features wie Netzpumpenregelung und Netzanfahrtschaltung
- Aufschaltung von 48 Kunden mit Heizhaus-Automation bzw. 60 Kunden ohne Heizhaus-Automation
- Verarbeitung von 60 physikalischen Datenpunkten im Heizhaus
- Aufschaltung von Wärmehählern im Heizhaus über Zählerbus



WÄRMEVERTEILUNG

- Für 60 Hausstationen
- Klartextnamen von Kunden bzw. Straßen
- Kundenaufschaltung im Dialog
- Kommunikation mit angeschlossenen SAMSON-Reglern über Modbus RTU
- Automatische, grafische Abbildung des eingestellten Anlagenschemas
- Handverstellung der wichtigsten Parameter wie Sollwerte, Pumpen und Stellventile



Einfache Inbetriebnahme



Einfache Wärmeauswertung

Wärmezählerstände werden jährlich, monatlich oder stündlich im csv-Format abgespeichert und können in allen gängigen Abrechnungs- und Tabellenkalkulationsprogrammen geladen und bearbeitet werden.



Aus der Ferne wie vor Ort

Als Netzbetreiber können Sie über eine passwortgeschützte Internetverbindung von jedem PC aus auf die Wärmeverteilung zugreifen und diese anpassen.



Mobil mit Smartphone und Co.

Für die Betriebssysteme Android und iOS stehen Apps zur Verfügung, mit denen Sie auf die Wärmeverteilung zugreifen können.



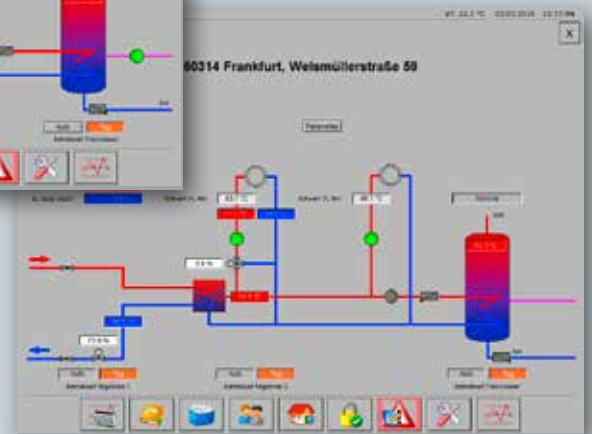
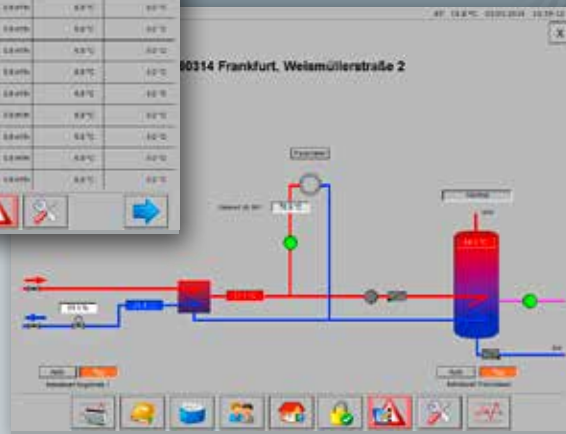
Hohe Betriebssicherheit

Über den integrierten E-Mail-Client werden Sie bei einer vorliegenden Sammelstörung im System schnell und zuverlässig informiert.

VOLLGRAFISCHE BEDIENUNG

- Web-Terminal mit Touch-Oberfläche
- Automatische Konfiguration auf das eingestellte Anlagenschema

Leistungskategorie	Bedienstatus	Arbeitszeit	Thermostat	Wärtekopfposition	Wärtekopfposition
60314 Frankfurt, Weismüllerstraße 1	ON	08:00h	20.0°C	0.0°C	0.0°C
60314 Frankfurt, Weismüllerstraße 2	ON	08:00h	20.0°C	0.0°C	0.0°C
60314 Frankfurt, Weismüllerstraße 3	ON	08:00h	20.0°C	0.0°C	0.0°C
60314 Frankfurt, Weismüllerstraße 4	ON	08:00h	20.0°C	0.0°C	0.0°C
60314 Frankfurt, Weismüllerstraße 5	ON	08:00h	20.0°C	0.0°C	0.0°C
60314 Frankfurt, Weismüllerstraße 6	ON	08:00h	20.0°C	0.0°C	0.0°C
60314 Frankfurt, Weismüllerstraße 7	ON	08:00h	20.0°C	0.0°C	0.0°C
60314 Frankfurt, Weismüllerstraße 8	ON	08:00h	20.0°C	0.0°C	0.0°C
60314 Frankfurt, Weismüllerstraße 9	ON	08:00h	20.0°C	0.0°C	0.0°C
60314 Frankfurt, Weismüllerstraße 10	ON	08:00h	20.0°C	0.0°C	0.0°C
60314 Frankfurt, Weismüllerstraße 11	ON	08:00h	20.0°C	0.0°C	0.0°C
60314 Frankfurt, Weismüllerstraße 12	ON	08:00h	20.0°C	0.0°C	0.0°C
60314 Frankfurt, Weismüllerstraße 13	ON	08:00h	20.0°C	0.0°C	0.0°C
60314 Frankfurt, Weismüllerstraße 14	ON	08:00h	20.0°C	0.0°C	0.0°C
60314 Frankfurt, Weismüllerstraße 15	ON	08:00h	20.0°C	0.0°C	0.0°C
60314 Frankfurt, Weismüllerstraße 16	ON	08:00h	20.0°C	0.0°C	0.0°C



Nahwärme ganz smart



● Production sites

● Subsidiaries

Alle Features auf einen Blick

- Komplettlösung für die vernetzte Nahwärme (Biogasanlagen, Blockheizkraftwerke usw.)
- Ideal für kleinere Netze (z. B. 60 Kunden)
- Planungssicherheit durch Festpreis
- Keine Programmierung erforderlich
- Kein PC notwendig
- Automatische Web-Visualisierung aus der Ferne
- Darstellung der erfassten Wärmemenge
- Apps für Android und iOS
- Wärmemengen in csv-Dateien
- E-Mail-Benachrichtigung bei Sammelstörung

SAMSON AKTIENGESELLSCHAFT
Weismüllerstraße 3 · 60314 Frankfurt am Main
Telefon: +49 69 4009-0 · Telefax: +49 69 4009-1507
E-Mail: samson@samson.de · Internet: www.samson.de